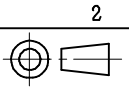
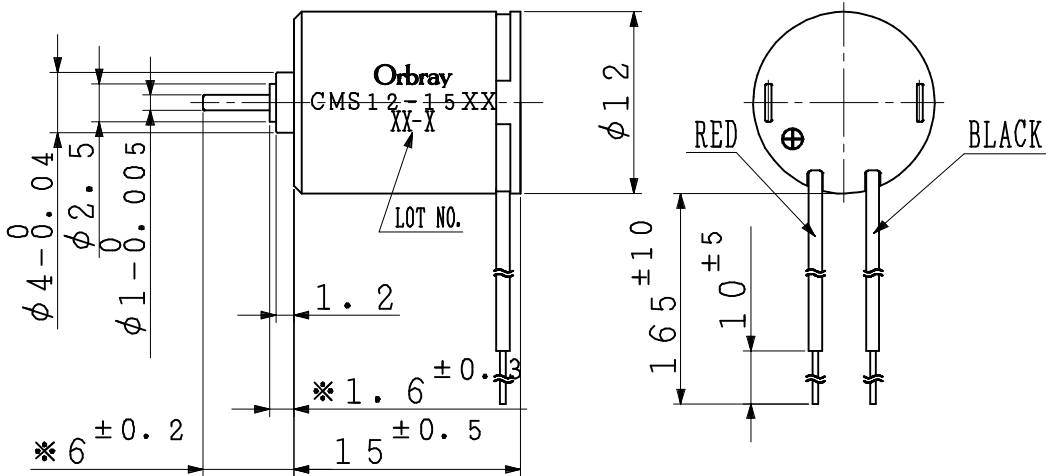
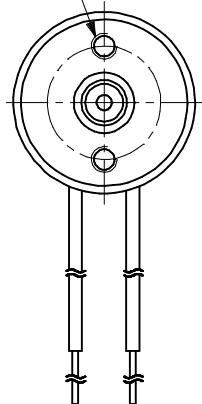


1  
Orbray



3  
4  
5

2×M1.7×0.35  
DEPTH 0.8  
P.C.D. 7.5±0.05



NOTE 1) MARKED(\*) IS SHAFT LENGTH MEASURED WHEN IT IS PUSHED TO MOTOR SIDE.  
\*印寸法はシャフトをモータ側に押しつけた時の値を示す。

2) LOT NO.  
EXAMPLE) JANUARY, 2018  
「18-A」  
JANUARY:A, FEBRUARY:B...DECEMBER:L  
1月:A、2月:B...12月:L  
「-」 :MADE IN THAILAND  
「-」有り :海外工場生産  
「-」NONE :MADE IN JAPAN  
「-」無し :国内工場生産  
THE END TWO DIGIT OF CHRISTIAN YEAR  
西暦年数末尾数字2桁

3) THE LEAD WIRE IS AWG28 UL3302.  
リード線はAWG28 UL3302を使用する。  
4) OUTSIDE DIAMETER IS NOT APPLIED TO THE CAULKING.  
外径寸法公差はカシメ部を除く。  
5) 2×M1.7 AND LEAD WIRE DRAWING POSITIONS ARE OUT OF DIMENSIONAL CONTROL.  
2×M1.7とリード線引き出し角度は寸法管理外とする。

TOLERANCE				△	×				
DIMENSION (±)			ANGLE	△	×				
	0	1	2	3					
L≤6	0.05	0.1	0.1	0.3	±1°				
6<L≤30	0.1	0.1	0.2	0.5					
30<L≤120	0.15	0.2	0.3	0.8					
120<L	0.2	0.3	0.5	1.2					
MATERIAL	FINISH	QTY.	SCALE	2/1	TYPE	CMS12-15			
			UNIT	1/1mm	TITLE	OUTLINE DRAWING			
APPD.	CHK.	DSGN.	DRW.	DWG.NO.					
				REF.NO.					
		15-Jan-18	15-Jan-18	CHK.NO.		REMARK	Rev. 00		